

Welche Schule für **mein Kind** ?

Elternberatung Herbst 2025

Übergang in die S1 –
Kriterien zur Wahl der Schulform und Schule
Erfolgreich lernen an der Realschule

Wir sind Luise



Bielefelder Realschulen

Gebundener Ganztag ↔ OGS

LUISE

BOSSE

HEEPEN

GBS

JÖLLENBECK

Schlehenweg (BH)

Teutoburger Wald

SENNE

SENNESTADT

BRACKWEDE

(Süden)

GANZTAG

Sehr unterschiedliche PROFILE und SCHWERPUNKTE

Alle am „GEMEINSAMEN LERNEN“ beteiligt

Bildungsziele der Realschule

Realschulen

Bildungsgang Realschule

+ z. T. GY, nicht Hauptschullehrpläne

bereiten vor auf

- ✓ Berufsausbildung
- ✓ weiterführende Schulen
- ✓ Oberstufe + Abitur



Stärken der Realschule:

- ☀ Individuelle Laufbahn
- ☀ Leistungsorientierung
- ☀ Mehr Lernzeit für Basiskompetenzen
- ☀ Sicherheit
- ☀ Erziehung / Werte
- ☀ Beratung (auch Eltern)



Welche Schulform / Schule?



SK ?
FÖ ? GE ?
 RS ?
GY ?

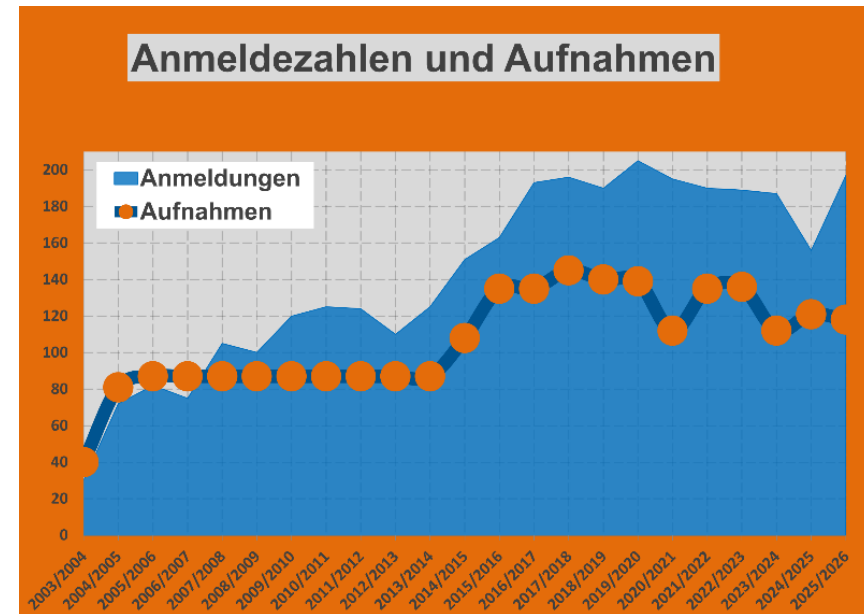
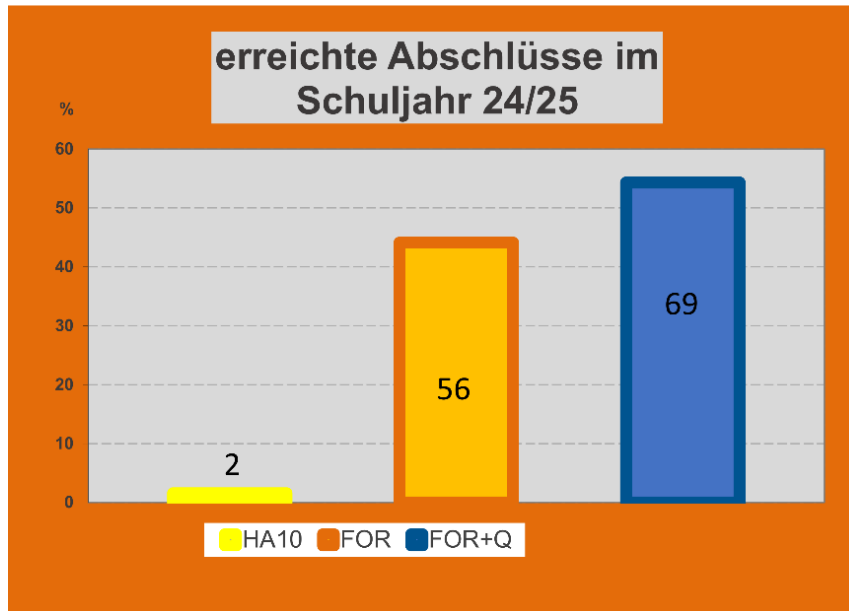
- Erfolg ist besser als Angst vor Versagen
- Wo steht mein Kind am besten am Ende der Sekundarstufe1?
- Schule für alle (GE/SK) oder gegliedertes System (GY/RS)?

Schulform – Bildungsgänge – Abschlüsse

Jahrgang 5-10 = Sekundarstufe 1

Schulform	Bildungsgänge Lehrpläne / Lernniveau GS-Empfehlungen	Abschlüsse Ende 10
GY	GY	<ul style="list-style-type: none">➤ Berechtigung zum Besuch einer Oberstufe (FOR-Q)➤ Mittlerer Schulabschluss (FOR)➤ Erweiterter erster Schulabschluss (HS 10)➤ Erster Schulabschluss (HS 9)
RS	RS (9/10→GY)	
(HS)	HS	
GE	GY, RS, HS	
SK	GY, RS, HS	

Erfolgreich lernen an der Realschule — Daten 2025



Abschluss: FOR / FOR+Q / HS 10

Zentrale Abschlussprüfung in Deutsch, Mathe, Englisch (ZP 10)

Abschlussfahrt 10

Hauptschulabschluss nach Klasse 9

Weitere Fremdsprache / Hauswirtschaft je nach Profil der Schule

(Kursfahrt 9)

Letzte Möglichkeit zum Wechsel der Schulform

Zentrale Lernstandserhebung in Deutsch, Mathe, Englisch (VERA 8)

Wahlpflichtunterricht (= 4. Hauptfach)

Neigungsschwerpunkte: Fremdsprachlich / Sozialwissenschaftlich /
Naturwissenschaftlich - Technisch / Musisch - Künstlerisch

Schullandheimaufenthalt Nordsee

Ende der Erprobungsstufe: Versetzung in Klasse 7 = sichere Feststellung Eignung RS

Pädagogische Einheit (Förderung/ Beratung/ Erprobung)

Behutsamer Übergang von Grundschule

Übergang von Klasse 5 zu 6 ohne Versetzungsbescheid

Erprobungsstufenkonferenzen

Kennenlernen

Diagnose Basiskompetenzen

2. Fremdsprache
Französisch
nicht
versetzungsrelevant

1. Fremdsprache
Englisch

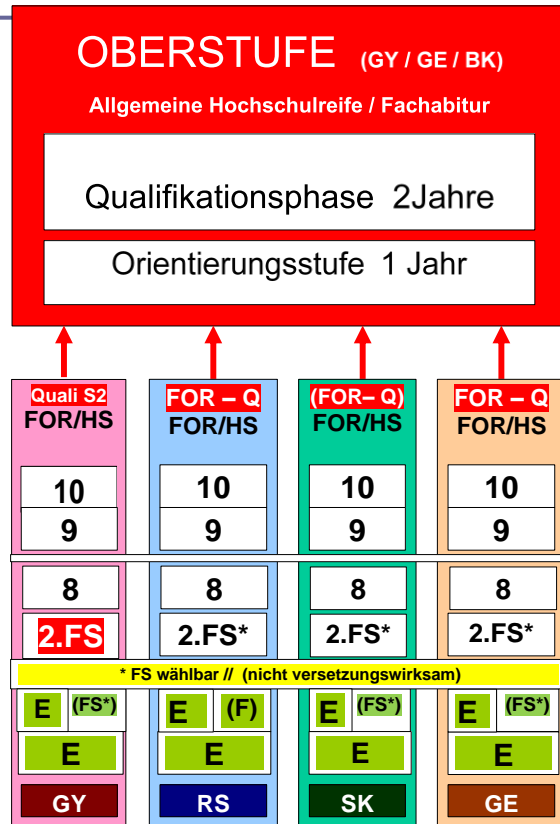
Oberstufe
10
9

Mittelstufe
8
7

Erprobungsstufe
6
5

Fremdsprachen an der Realschule

ÜBERSICHT SCHULFORMEN SEKUNDARSTUFE 1



Wechsel in Oberstufe auch ohne
2. Fremdsprache möglich!

Fremdsprachenangebote Luise

- Englisch Klasse 5-10
- Französisch-Kennenlernen JG 6 **nicht versetzungswirksam**
- WP1 Französisch Klasse 7-10
- Spanisch (im AG-Bereich)
- DELF-Sprachzertifikate Französisch
- Kursfahrt Paris / Bruxelles
- Partnerschule Irland



Stundenplan JG 5 / Ganztag / 60-Minutentakt

Beispiel Luisenrealschule

Stunde	Zeit in Minuten	Montag	Dienstag	Mittwoch	Donnerstag	Freitag		
1. 7.50 – 8.50 Uhr	60 Min	Erdkunde	Englisch	Deutsch	Schwimmen	Deutsch		
2. 8.55 – 9.55 Uhr	60 Min	PoWi	Kunst	Religion, Praktische Philosophie	Schwimmen	Mathematik		
Pause 9.55 – 10.20 Uhr	Pause 25 Min	Pause	Pause	Pause	Pause	Pause		
3. 10.20 – 11.20 Uhr	60 Min	Mathematik	Deutsch	Englisch	Physik	Englisch		
4. 11.25 – 12.25 Uhr	60 Min	Sport	Mathematik	Biologie	Kunst	Musik		
5. Mittagspause 12.25 – 13.25 Uhr	60 Min	Mittagspause	Sprach- förderung	OGS	Mittagspause	Mittagspause	FÖRSCH	OGS
6. 13.25 – 14.25 Uhr	60 Min	Sozialtraining	Ab 14.00 Uhr Lehrerkonferenz, Jahrgangs-/ Klassen-/ Fachteamarbeit		Lernzeit	Deutsch/Mathe Training	OGS	
7. 14.30 – 15.30 Uhr	60 Min	Lernzeit			AG/WP2	Lernzeit, Sprachförderung, Leseförderung, ITG		
8. 15.30 – 16.30 Uhr	60 Min	(HSU)		(HSU)	(HSU)			

Pflichtunterricht

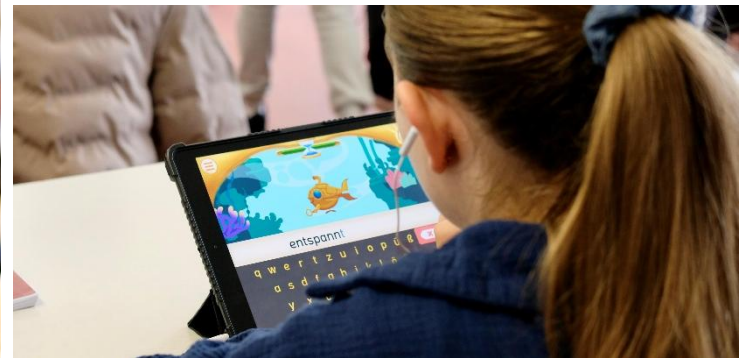
Ganztagsstunden

Ergänzungsstunden

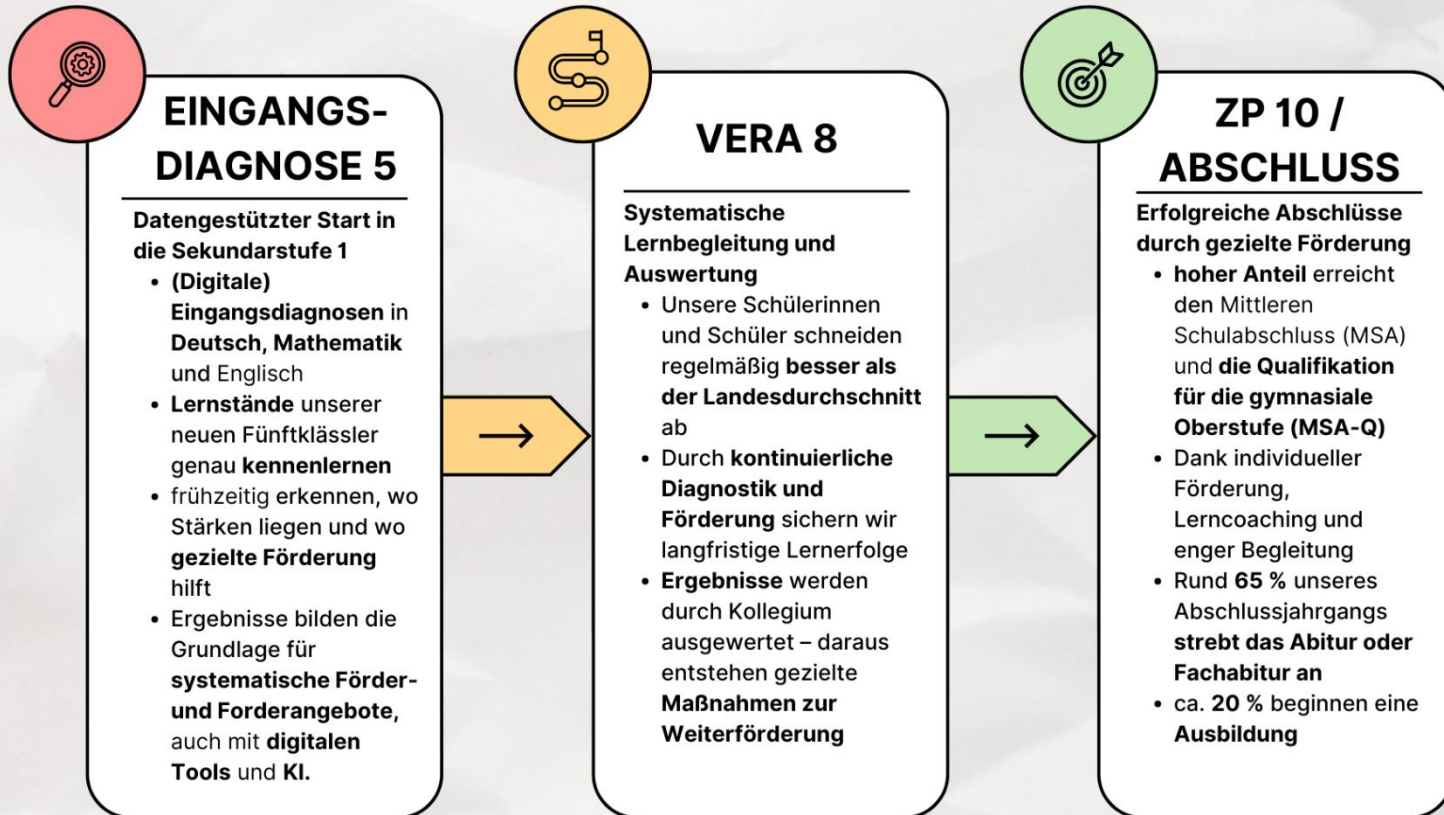
Zusätzliche
Förderung

OGS zusätzlich
buchbar

modern – innovativ – systematisch – datenbasiert – digital - individuell



Jedes Kind im Blick – individuell und datengestützt fördern an der Luisenschule



Einsatz digitaler Tools zur Diagnostik und Förderung Mathe-/Deutschtraining 5+6

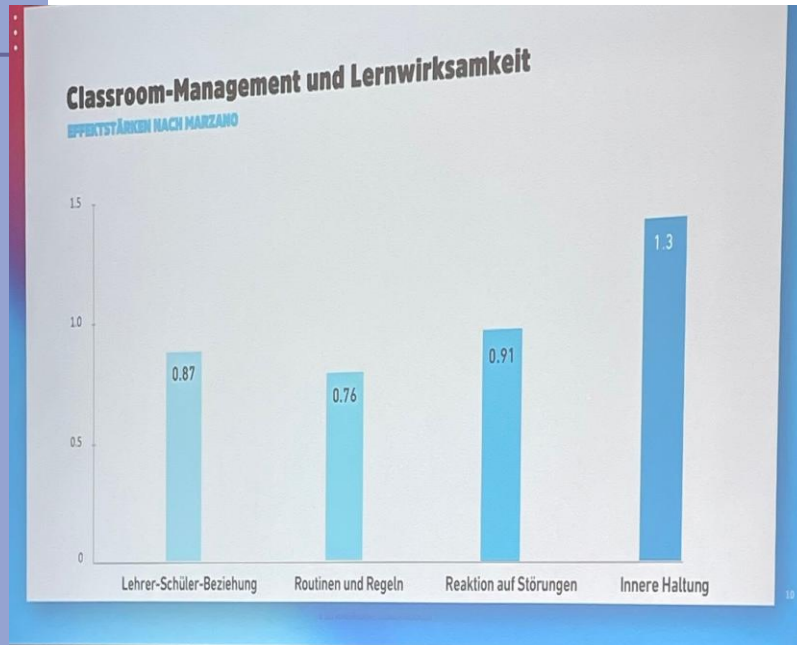
■ Diagnose

- + Ergebnisse aller Tools (Mathematik und Deutsch) übersichtlich für LuL in einer Anwendung ausgewertet
- + Deutsch: Kombination von Lesen und Rechtschreiben in einem Tool
- + sofortige, vollautomatisierte Auswertungen
- + ermöglicht kontinuierliche Lernstandsevaluation

Förderung

- + Wiederholung von Basiskompetenzen, die in der Grundschule nicht erworben wurden
- + individualisierte Förderpläne basierend auf Diagnostik
- + automatische Anpassung des Schwierigkeitsgrades jeder Übung
- + sofortiges Feedback zu jeder Übung
- + Belohnungssystem zur Motivationssteigerung
- + Ergänzend: weiteres Tool Mathematik, Aufgabenzuweisung durch Lehrkraft

Classroommanagement + Beziehung = Lernerfolg



© Anne Hauser CANEDU Bildung & Beratung www.canedu.de



Classroom Management



Die LINE

Begrüßung an der Tür



Startaufgabe



Orga am Stundenende

Stundenfahrplan

Vor
Stundenbeginn

LINE

- Vor der 3. und 6. Stunde, vor Fachräumen und bei Raumwechsel
- Aufstellen in 2er Reihen
- Organisation durch die LINE Manager

Begrüßung
an der Tür

- Vor der 3. und 6. Stunde, vor Fachräumen und bei Raumwechsel

Stundenbeginn

Begrüßung
im Raum

- Zu Beginn jeder Stunde

Start-
aufgabe

- Aufgabe im zeitlichen Umfang von ca. 5 Minuten

Stundenmitte

Unterricht

- Schüler*innen dürfen nicht zu ihren Schließfächern, um Unterrichtsmaterialien zu holen

Stundenende

Orga

- kurz vor Stundenende
- Stellen und Eintragen von LZ-Aufgaben
- Materialien sortieren und organisieren
- Ordnung und Sauberkeit im Klassenraum schaffen

Kriterien zur „*richtigen*“ Schul(form)wahl

■ Grundschulgutachten

=> Noten in Deutsch, Mathe, Englisch

=> Lernmotivation

=> Belastbarkeit

=> Selbstständigkeit des Kindes => **Großes System?**

■ Sprachliche Begabung / Interesse => **2.FS?**

■ Unterstützungsangebot / Lernzeit

■ Ganzttag + Schulleben

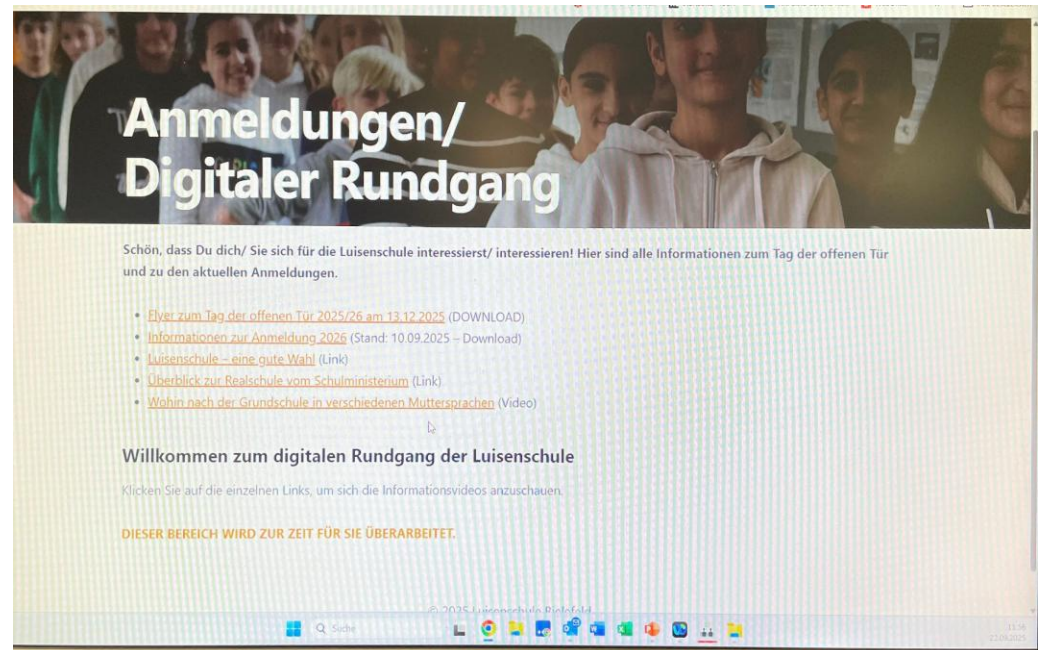
■ Überfordern = **Motivation töten**

Welche Schule?

Wo / Wie kann ich mich informieren?

- Informationsbroschüre der Schule
- Homepage: www.luisen.schule
- Tag der offenen Tür: Sa.,
13.12.2025 um 10.00 Uhr (9.45)
- Kurzportrait Bildungsportal
Bielefeld: Wohin nach der GS?
- Lernkonzepte?
- Gebundener Ganztag?
- Erreichbarkeit / Verkehrsanbindung
- Größe der Schule / der Klassen
- Differenzierungs- / Förderangebot
- Professionelle Beratung /
Sozialarbeit
- Ausstattung (Raum / Medien)
- Ganztag / Betreuungsangebot
(täglich?)
- **Schulleben/-Klima?**

www.luisen.schule



Übergang von der Grundschule

- Zusammen mit Freunden in einer Klasse
- Beratung / enger Kontakt
- Kennenlernnachmittag vor Ferien
- Begrüßungsfeier + Einführungswoche
- Klassenlehrerteams mit viel Unterricht
- Behutsam in die Leistungsorientierung
- Begleitetes Lernen in der Schule statt HA
- Paten aus Klasse 9/10, auch Lernpaten
- 2-3 Tage Kennenlernfahrt in Umgebung
- Aktionen (z. B. Lesenacht, Spielfeste)
- Gemeinsames Mittagessen mit Lehrern

Wie melde ich mein Kind an?

- **Digitale Vorbereitung des Anmeldebogens durch Eltern (Informationen folgen)**
- **Anmeldezeitraum** 25.2.2026 – 3.3.2026
- **Termin erhältlich** Sekretariat Paulusstraße 9-11, Tel.: 0521-5186540 oder luisenschule@bielefeld.de
oder
am Tag der offenen Tür 13.12.2025
- **Ohne Termin** im Anmeldezeitraum in der Paulusstraße
evtl. mit etwas Wartezeit
- **GL-Kinder** gleicher Anmeldezeitraum

Informationen tagesaktuell auf der Homepage

Wir freuen uns auf Ihr Kind und Sie!

Homepage: www.luisen.schule.de

Tag der offenen Tür mit Probeunterricht, Information, Programm und Beratung:

SA 13.12.25 um 10.00 Uhr
(Einlass um 9.45 Uhr)
(Flyer und Homepage)